

DOPAK

Shibaura Machine



ENERGOOSZCZĘDNE I PRECYZYJNE WTRYSKARKI Z JAPONII

Profesjonalny dobór techniczny, dostawa, serwis, wsparcie technologiczne



SHIBAURA MACHINE

Shibaura Machine, wcześniej znana pod nazwą **Toshiba**, to globalnie uznany producent maszyn, wywodzący się z ponad stuletnich japońskich tradycji inżynierskich. Firmę na tle konkurencji wyróżnia pionowo zintegrowana struktura produkcji – od projektu, poprzez wykonanie komponentów konstrukcyjnych (łącznie z własnymi odlewami podzespołów), po produkcję własnych silników i sterowników – co przekłada się na najwyższą precyzję i niezawodność maszyn.

Dzięki wieloletniemu doświadczeniu w technologii mechatroniki i innowacyjnym rozwiązaniom z zakresu IoT i Industry 4.0, Shibaura Machine nieustannie rozwija inteligentne systemy przemysłowe, takie jak platforma machiNetCloud, wspierające nowoczesne i elastyczne procesy produkcyjne.

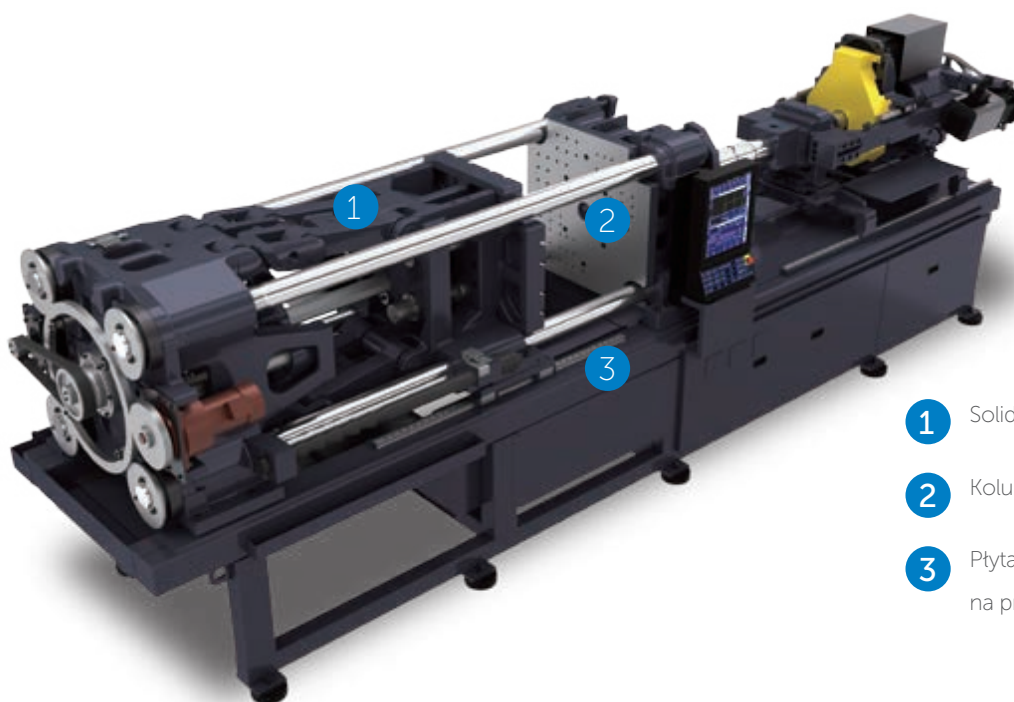


WTRYSKARKI ELEKTRYCZNE W SZEROKIM ZAKRESIE SIŁ ZWARCIA

i od 450 ton
do 3000 ton

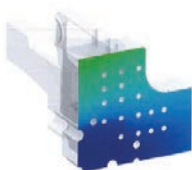
JEDNOSTKA ZAMYKANIA

- ➔ Precyzyjnie dobrany układ napędu o minimalnym zapotrzebowaniu na prąd
- ➔ Jednolity rozkład siły zwarcia dzięki podwójnej sztywnej płycie i pudełkowej konstrukcji jednostki zamykania
- ➔ Dynamiczna kontrola przyspieszania / zwalniania (opatentowana przez Shibaura Machine) dla osiągnięcia krótkich czasów cyklu i redukcji wstrząsów
- ➔ Najkrótsze czasy suchego cyklu dla jeszcze wyższej wydajności produkcji
- ➔ Automatyczna kontrola kompensacji siły zwarcia w celu utrzymania precyzyjnych i powtarzalnych ruchów formy
- ➔ Czyste środowisko pracy i kolumny wolne od smaru

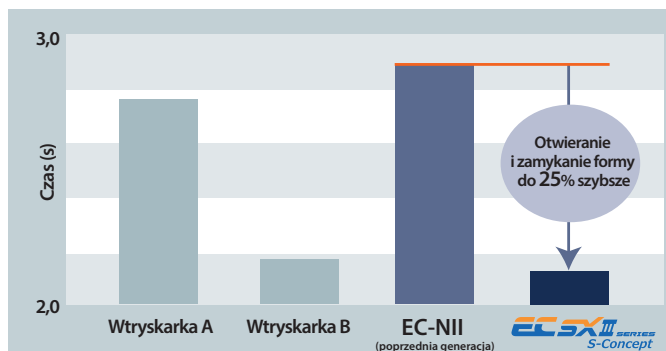
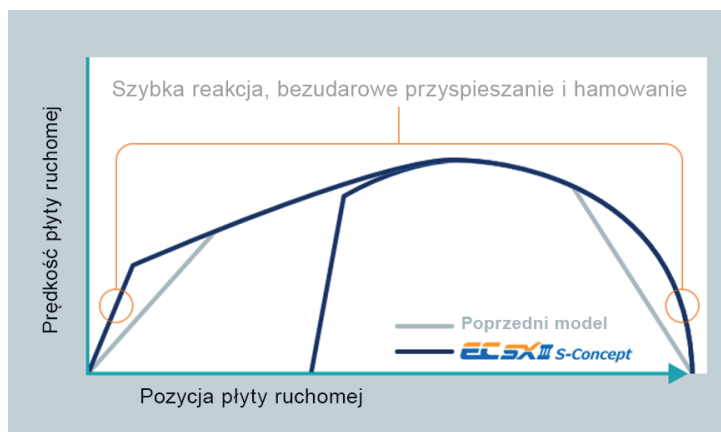
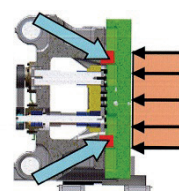


- 1 Solidny mechanizm kolanowy
- 2 Kolumny wolne od smaru
- 3 Płyta ruchoma prowadzona na prowadnicach liniowych

Ruchoma płyta składa się z dwóch części, co pozwala zwiększyć sztywność



Nachylenie przegubów w celu skierowania siły zamykania na środek formy



Szybkie ruchy otwierania i zamykania przyczyną najkrótszych czasów suchego cyklu

JEDNOSTKA PLASTYFIKACJI

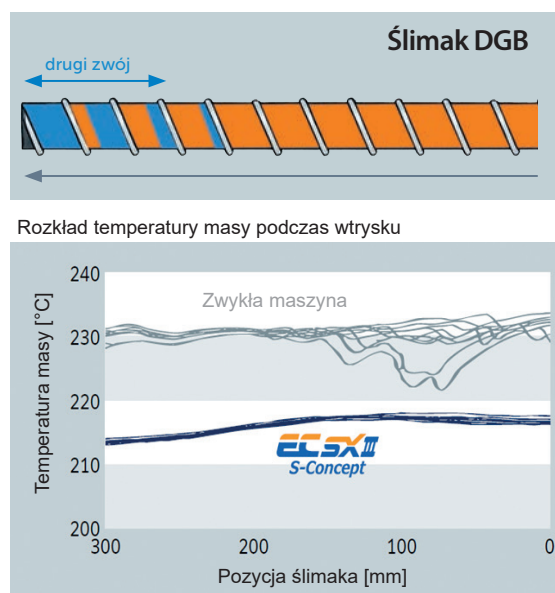
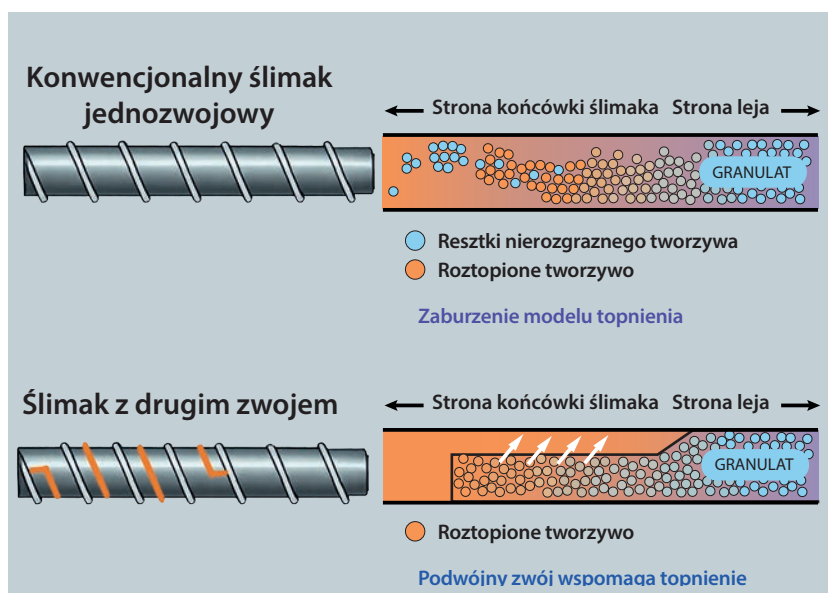
- ➔ Precyzyjnie dobrane napędy plastyfikacji i wtrysku pozbawione luzów zapewniają szybką reakcję, powtarzalność i precyzję w każdym cyklu
- ➔ Cyfrowy czujnik ciśnienia wysoce odporny na zakłócenia gwarantuje wysoką dokładność pomiaru ciśnienia wtrysku i docisku
- ➔ Napęd wysokiej mocy realizuje procesy o dużej wartości i czasie siły docisku

ŚLIMAK DBG DO DOSKONAŁEJ HOMOGENIZACJI

- ➔ Konstrukcja z dodatkowym uzwojeniem (sub-flight) charakterystyczna dla ślimaków barierowych.
- ➔ Dodatkowy zwój tworzy oddzielny kanał dla stopionego polimeru, co zwiększa intensywność uplastyczniania i zapobiega przedostawaniu się niestopionych cząstek do formy.
- ➔ Geometria ślimaka DBG umożliwia lepsze wymieszanie barwnika, co poprawia wygląd końcowego produktu i pozwala zmniejszyć dawkę barwnika.
- ➔ Ślimaki DBG są dostępne w różnych konfiguracjach, umożliwiając przetwarzanie wielu typów polimerów, co czyni je wszechstronnym rozwiązaniem w różnych zastosowaniach.

KLUCZOWE KORZYŚCI

- ➔ **Zwiększona wydajność:** Umożliwia wyższe tempo produkcji.
- ➔ **Lepsza jakość masy:** Gwarantuje jednorodnie i powtarzalnie uplastycznioną masę.
- ➔ **Redukcja niestopionych cząstek:** Zapobiega powstawaniu wad i problemów produkcyjnych.



WSTRYSKARKI ELEKTRYCZNE – DUŻY ZAKRES SIŁ ZWARCIA W OFERCIE FIRMY DOPAK



Model	EC450SXIII							
Sita zwarcia [t]	450							
Agregat wtryskowy	i17			i26			i36	
Średnica ślimaka [mm]	50	60	65	70	70	80	80	90
Objętość wtrysku [cm ³]	589	848	995	1155	1340	1750	1880	2380
Ciśnienie wtrysku [MPa]	288	200	170	147	190	145	190	150

Model	EC550SXIII							
Sita zwarcia [t]	550							
Agregat wtryskowy	i17			i26			i36	
Średnica ślimaka [mm]	50	60	65	70	70	80	80	90
Objętość wtrysku [cm ³]	589	848	995	1155	1340	1750	1880	2380
Ciśnienie wtrysku [MPa]	288	200	170	147	190	145	190	150



Model	EC650SXIII				EC850SXIII			
Sita zwarcia [t]	650				850			
Agregat wtryskowy	i61		i78		i61		i78	
Średnica ślimaka [mm]	95	105	105	120	95	105	105	120
Objętość wtrysku [cm ³]	3150	3850	4320	5650	3150	3850	4320	5650
Ciśnienie wtrysku [MPa]	180	147	180	138	180	147	180	138



Model	EC1000SXIII			
Sita zwarcia [t]	1000			
Agregat wtryskowy	i61		i78	
Średnica ślimaka [mm]	95	105	105	120
Objętość wtrysku [cm ³]	3150	3850	4320	5650
Ciśnienie wtrysku [MPa]	180	147	180	138

Model	EC1300SXIII					
Sita zwarcia [t]	1300					
Agregat wtryskowy	i78		i120		i155	
Średnica ślimaka [mm]	105	120	115	125	125	140
Objętość wtrysku [cm ³]	4320	5650	6560	7750	8430	10570
Ciśnienie wtrysku [MPa]	180	138	180	152	180	14



Model	EC1600SXIII		EC1800SXIII			
Sita zwarcia [t]	1600		1800			
Agregat wtryskowy	i 120	i 155	i120		i155	
Średnica ślimaka [mm]	115	125	115	125	125	140
Objętość wtrysku [cm ³]	6560	7750	6560	7750	8430	10570
Ciśnienie wtrysku [MPa]	180	152	180	152	180	143

Model	EC2000SXIII				EC2500SXIII	
Sita zwarcia [t]	2000				2500	
Agregat wtryskowy	i 120		i 155		i 215	i 240
Średnica ślimaka [mm]	115	125	125	140	140	150
Objętość wtrysku [cm ³]	6560	7750	8430	10570	11840	13600
Ciśnienie wtrysku [MPa]	180	152	180	143	180	160



Model	EC 3000 SXIII	
Sita zwarcia [t]	3000	
Agregat wtryskowy	i 215	i 240
Średnica ślimaka [mm]	140	150
Objętość wtrysku [cm ³]	11840	13600
Ciśnienie wtrysku [MPa]	180	175

DOPAK

DOPAK Sp. z o.o.
ul. E. Kwiatkowskiego 5A
52-407 Wrocław



+48 71 35 84 000



dopak@dopak.pl
www.dopak.pl

